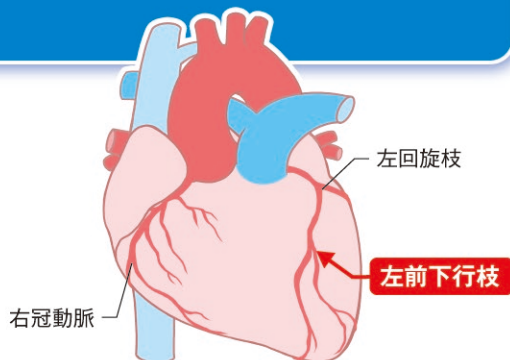


冠動脈疾患 に対する外科治療

冠(状)動脈とは?

心臓は1分間に60~80回規則正しく収縮して全身に血液を送るポンプの役目をしています。この際心臓自身も血液を通して酸素やエネルギーを必要としています。この心臓自身を栄養する血管のことを「冠(状)動脈」と言い、心臓の表面を走行しています。

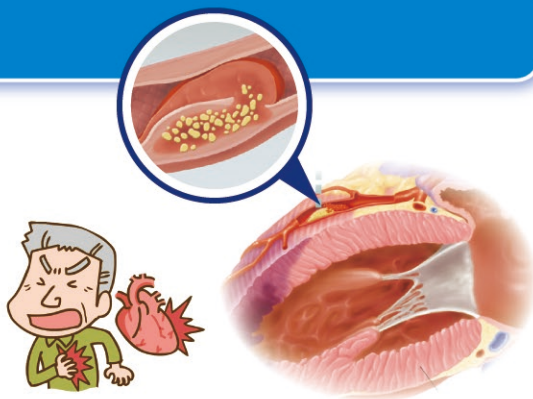
冠動脈は、右冠動脈、左前下行枝、左回旋枝の3本があり、なかでも**左前下行枝**が一番重要な血管です。



狭心症と急性心筋梗塞

糖尿病、喫煙、肥満、腎不全などのリスク因子により動脈硬化が進行すると、冠動脈の内側に脂質などが沈着し、血管が狭くなります。すると心臓が酸素、栄養不足になり、胸の痛みを生じます。これを「**狭心症**」といいます。

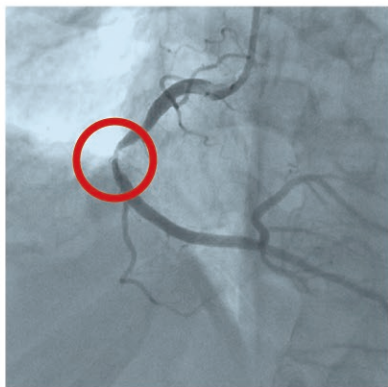
さらに冠動脈が急に詰まると心臓の筋肉が壊死し、「**心筋梗塞**」を発症し、突然死の原因となり危険です。



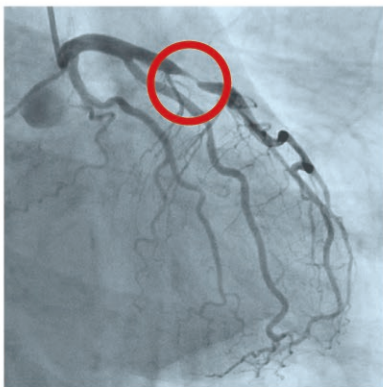
診断と治療

診断には冠動脈カテーテル検査が行われます。狭心症の場合は患者様の状態や病変により、カテーテルによるステント治療と手術治療(冠動脈バイパス手術)が選択されます。

右冠動脈



左前下行枝



左回旋枝



冠動脈疾患に対する手術解説

なぜ冠動脈バイパス手術か？

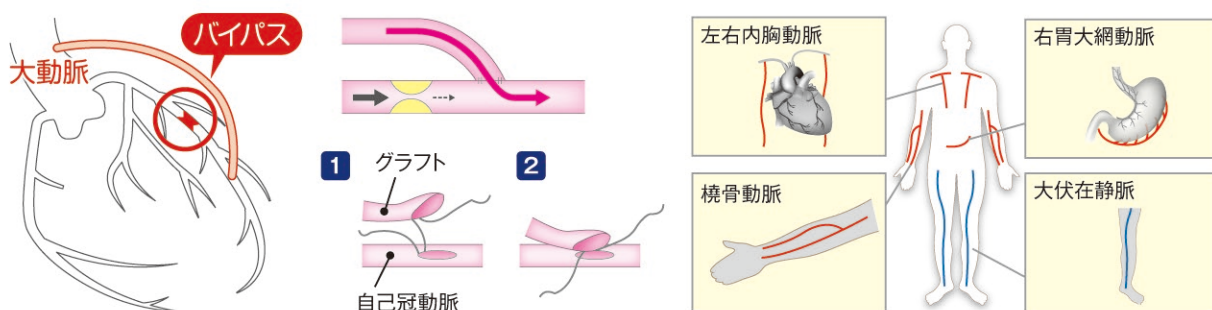
狭くなった病変の部位や数により、カテーテルによるステント治療が不適切と判断された場合は、冠動脈バイパス術が選択されます。冠動脈バイパス術のメリットは、**一度にすべての病変を治療**できること、**長期的な治療効果**が期待されることです。

日本では狭心症患者様の約10~15%の方にバイパス手術が選択されます。



冠動脈バイパス術の実際

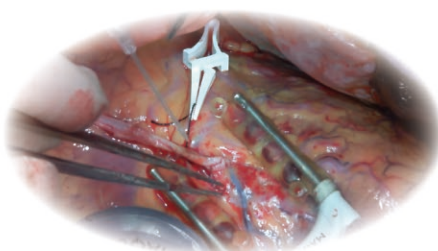
ご自身の体の一部から動脈または静脈を採取して(グラフト)、心臓の冠動脈につなげます。冠動脈の狭くなったところを飛び越え、血流を迂回させることで、心臓に血液を運び渡らせます。



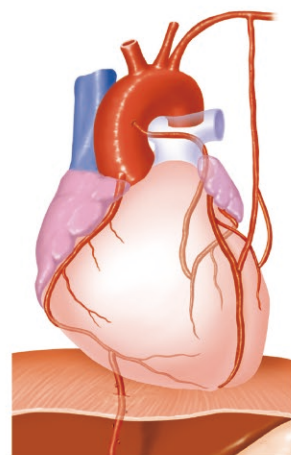
OPCAB (オフポンプCABGとは?)

心拍動下冠動脈バイパス術の略語です。

心臓を拍動させた状態で手術を行うことで、人工心肺という装置を用いて心臓を停止させるデメリットを回避することができます。日本では約6割の施設で行われています。



(OPCABの術中写真)

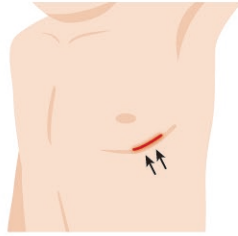


(冠動脈バイパス術完成図)

小さな創で行う冠動脈バイパス手術

最近では、小さな創でバイパス術を行う、ミックス手術 (MICS CABG) も限られた施設で行われるようになりました。

早期に社会復帰を目指す若年の方、
早期離床が必要なご高齢の方により
適応となります。

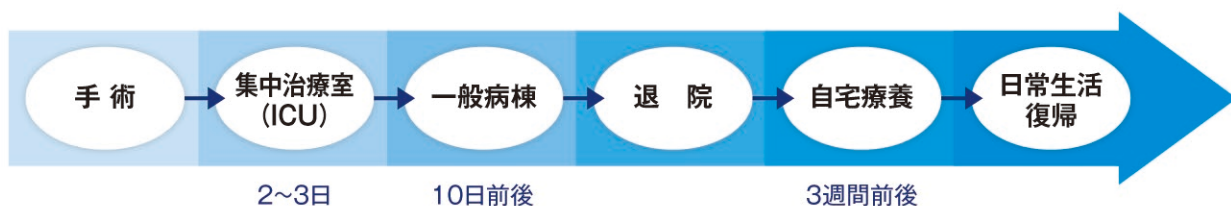


あなたの病名：



手術から日常生活までの流れ

冠動脈バイパス術



Q&A (よくあるご質問)

Q カテーテル治療かバイパス手術か迷っています？

A バイパス手術のほうが体の負担が大きいことは確かです。しかしそのデメリットを治療効果が上回ると判断した場合に、バイパス術が選択されます。

Q バイパスした血管はどれくらい保ちますか？

A 10年後の開存率は内胸動脈95%、大伏在静脈で80%程度と言われております。当院では長期開存率に優れた内胸動脈を積極的に使用しております。

Q どのような血管を使用しますか？

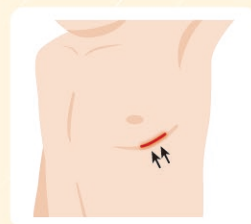
A 肋骨の内側についている内胸動脈や足の太伏在静脈、手の橈骨動脈や胃の大網動脈等を使用します。年齢や併存症の有無で使用する血管は変わってきます。

Q 足から血管を採っても大丈夫なのですか？

A 大丈夫です。静脈の枝の1本を採取するだけですので、術後の運動機能に問題はありません。

Q 早く仕事に復帰したいのですが？

A 胸の真ん中を切らず、左の肋骨の間から行うMICS手術でしたら胸骨を切らないため早期の仕事復帰が可能です。



医療法人社団康幸会

かわぐち心臓呼吸器病院

〒333-0842 埼玉県川口市前川 1-1-51

TEL 048-264-5533 FAX 048-264-5501

<https://www.kheartlung.jp>

