

# かわぐち心臓呼吸器病院 心臓血管外科

診療内容のご紹介



正中切開を行わない  
キズの小さな心臓手術  
を行っています

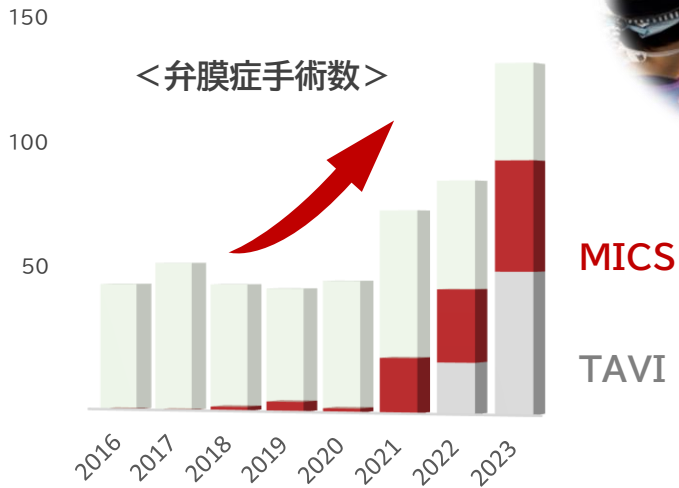
**MICS** Minimally Invasive Cardiac Surgery



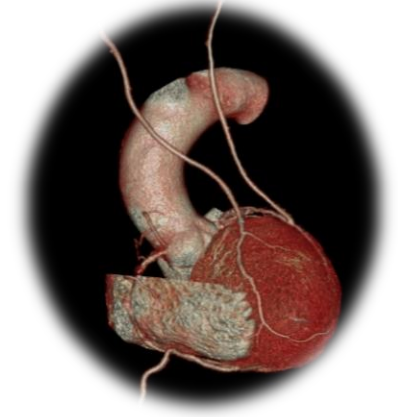
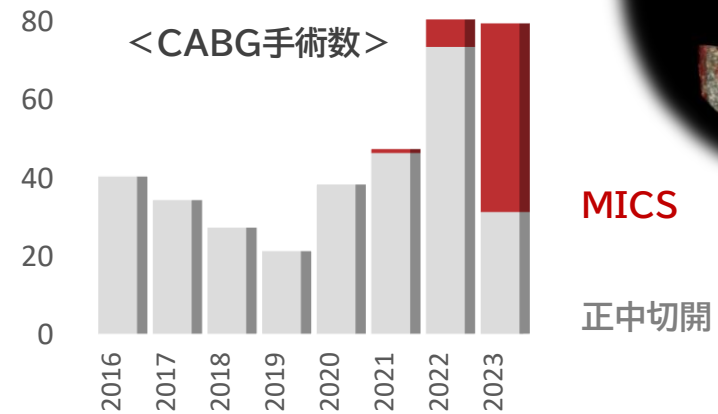
# 当院のMICS;

当院では心臓手術の約70~80%を小切開による低侵襲手術で行っています

## VALVE



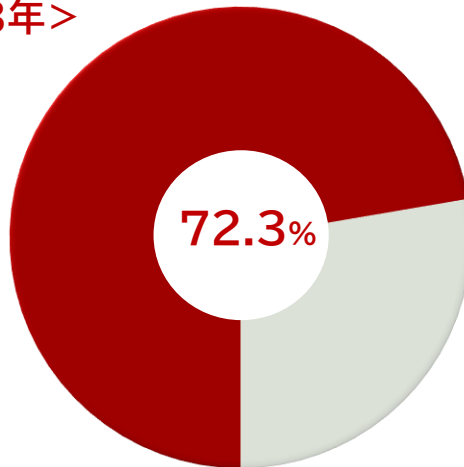
## CABG



<2023年>



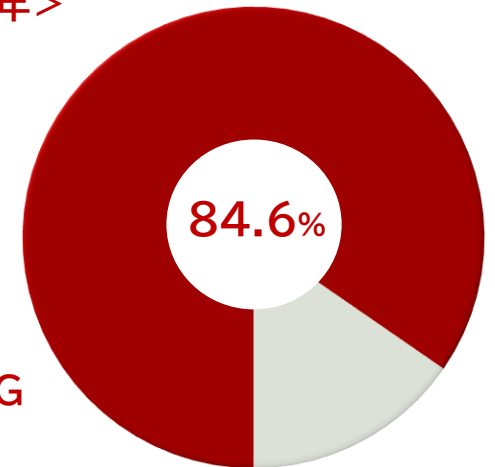
MICS+TAVI  
(低侵襲手術)



<2024年>



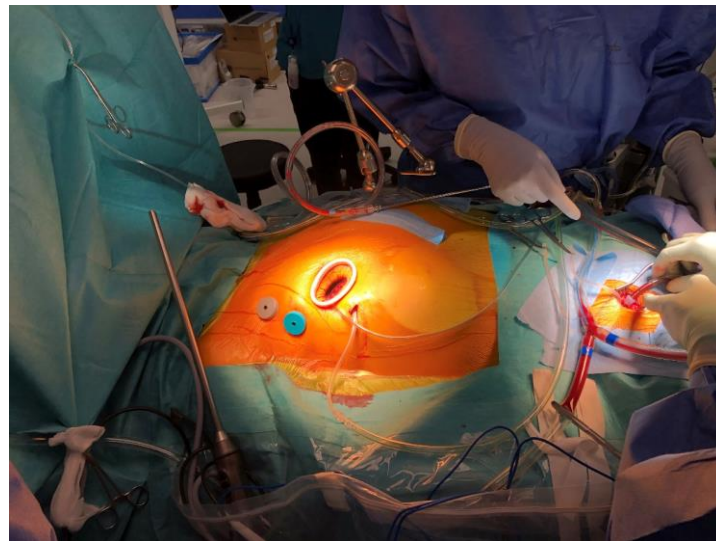
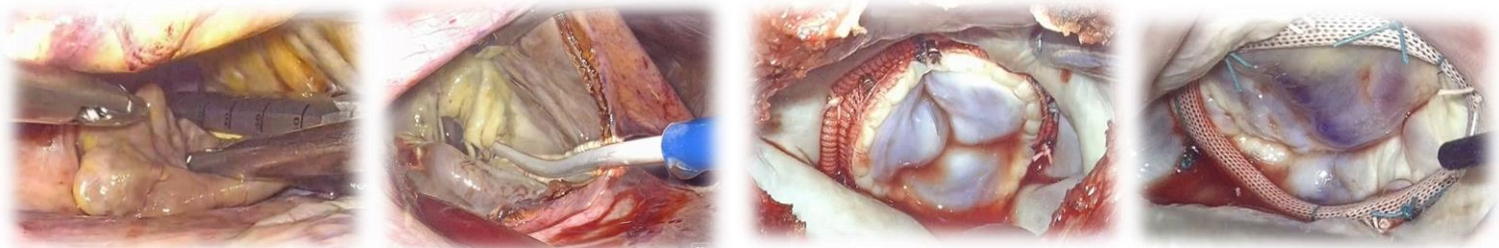
MICS-CABG



# 1 弁膜症に対する 3D内視鏡 MICS



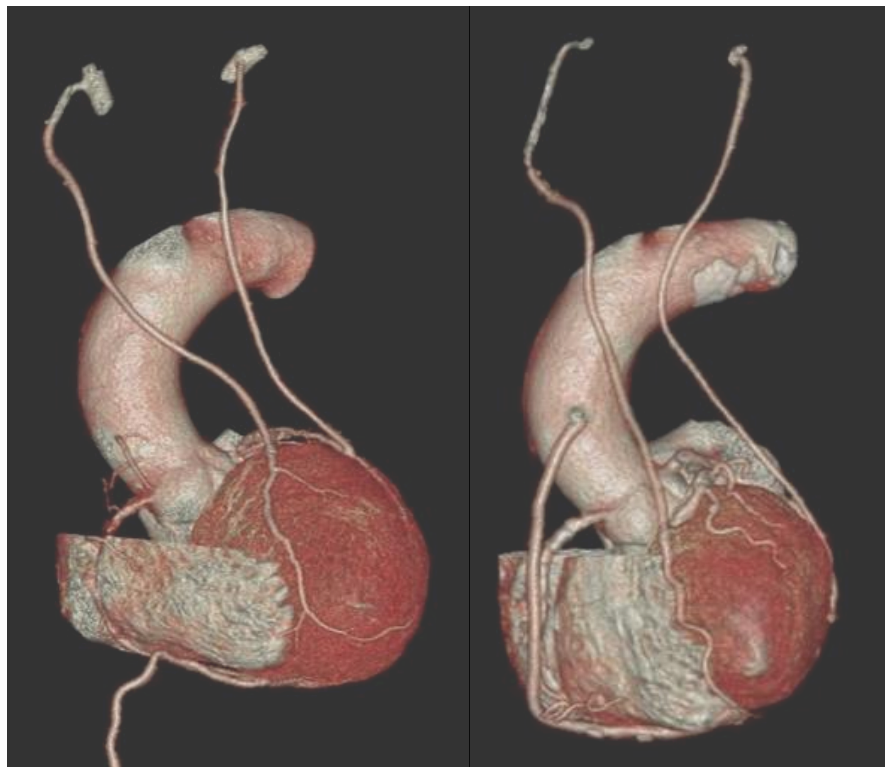
- ① わずか4cmの主創で
- ② あらゆる弁膜症手術が可能
- ③ 胸骨を切らないので、早期社会復帰可能、力仕事もOK



# 1 狭心症に対する MICS-CABG

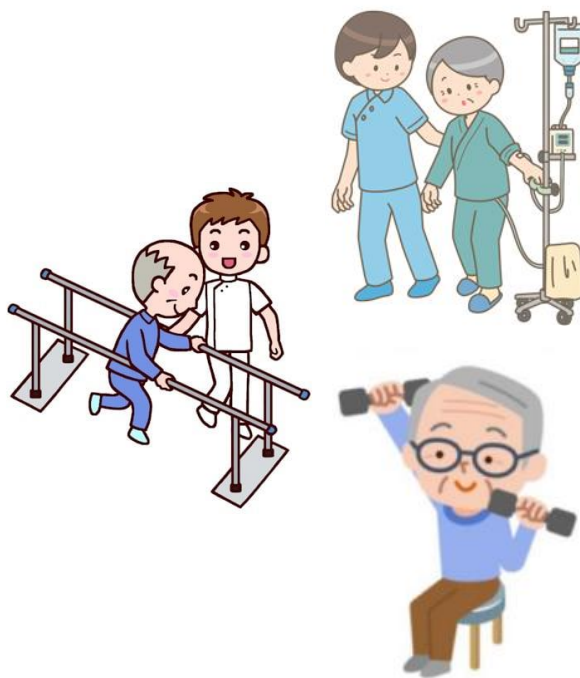


- ① わずか8cmの主創で胸骨正中切開を行わず
- ② 両側内胸動脈を使用した多枝バイパス、完全血行再建が可能
- ③ 胸骨を切らないので、縦隔炎のリスクは0“ゼロ”です！



# MICSのメリット

高齢者  
早期離床・回復



若年者  
職場復帰が早い



美容上の利点



当院では、正中切開しない、キズの小さな  
心臓手術を、安全に、数多く行っています。

患者様のご希望がございましたら、いつで  
もご連絡頂ければ幸いです。

心臓血管外科 統括部長 金森 太郎



ご紹介頂く場合、

緊急時は、  
**緊急ホットライン**  
**080-6822-1151**  
をご利用ください。

外来予約・転院のご相談は  
**医療連携**  
**048-264-5570**  
にて迅速に対応いたします。



ドクターカーによる  
送迎も可能です

# 県内から受診しやすいアクセス



医療法人社団 康幸会

かわぐち心臓呼吸器病院

最寄り駅: 京浜東北線 蕨駅

外環(川口西・川口中央おりて 5分)



当院は県内の横の導線である、**武蔵野線と外環道**に近接しています。  
最寄り駅は京浜東北線**蕨**駅、都内からのアクセスも良好です。