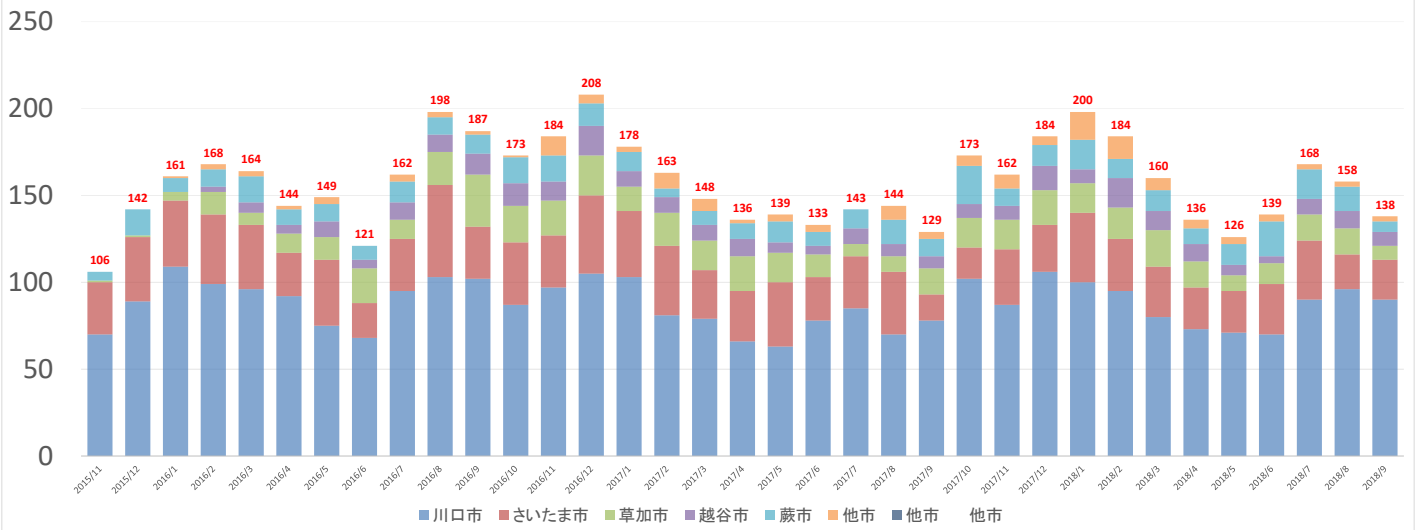


# 救急車受入件数

	2016/11	2016/12	2017/1	2017/2	2017/3	2017/4	2017/5	2017/6	2017/7	2017/8	2017/9	2017/10	2017/11	2017/12	2018/1	2018/2	2018/3	2018/4	2018/5	2018/6	2018/7	2018/8	2018/9	合計														
川口市	70	89	109	99	96	92	75	88	95	103	102	87	97	105	103	81	79	86	83	78	85	70	78	102	87	106	100	95	80	73	71	70	90	96	90	3,050		
さいたま市	30	37	38	40	37	25	38	20	30	53	30	38	30	45	38	40	28	29	37	25	30	38	15	18	32	27	40	30	29	24	24	29	34	20	23	1,097		
草加市	1	1	5	13	7	11	13	20	11	19	30	21	20	23	14	19	17	20	17	13	7	9	15	17	17	20	17	18	21	15	9	12	15	15	8	510		
越谷市	0	0	0	3	8	5	9	5	10	10	12	13	11	17	9	9	9	10	6	5	9	7	7	8	8	14	8	17	11	10	6	4	9	10	8	285		
蕨市	5	15	8	10	15	9	10	8	12	10	11	15	15	13	11	5	8	9	12	8	11	14	10	22	10	12	17	11	12	9	12	20	17	14	6	408		
他市	0	0	1	3	3	2	4	0	4	3	2	1	11	5	3	9	7	2	4	4	0	8	4	6	8	5	18	13	7	5	4	4	3	3	3	157		
	106	142	161	188	164	144	149	121	182	198	187	173	184	208	178	163	148	136	139	133	134	143	144	129	173	182	184	200	184	180	136	126	139	168	158	138	5,508	
累計	106	248	409	577	741	885	1,034	1,155	1,317	1,515	1,702	1,875	2,059	2,287	2,446	2,608	2,756	2,892	3,031	3,164	3,307	3,451	3,580	3,753	3,915	4,099	4,299	4,483	4,643	4,779	4,905	5,044	5,212	5,370	5,508	5,508		

## 救急車受入 件数



## 救急車受入 割合

